

SUV/4x4

SUV/4x4
スタッドレス



SUV専用ブリザックの最高峰 誕生

冬道に力強さと安心感を

ブリザック ディーエム フォースリー

NEW

BLIZZAK DM-V3



- 1 「アクティブ発泡ゴム2」でしっかり止まる、曲がる。
- 2 「SUV専用パターン」で雨の日でもしっかり止まる。
- 3 さらに「長持ち」。ロングライフで経済的!



※環境対応商品については、P.10をご参照ください。

安心感がこんなに違う!

氷上でブレーキをかけたら **さらに**
BLIZZAK DM-V3 はしっかり止まる

● 氷上ブレーキ性能比較^{※1}



だから

氷上のカーブで **さらに**
しっかり曲がる

● 氷上コーナリング距離比較^{※2}



だから



横断歩道や直線道路で
「この差」を実感。

だから



凍った曲がり角で
「この差」を実感

だから

※1、※2の注釈はP.27をご覧ください。

BLIZZAK DM-V3 プリザック ディーエム フォースリー

8月発売予定

40/45/50/55/60/65/70/80 Series



インチ	扁平率 (%)	商品コード	タイヤサイズ	リムガード	外径 (mm)	標準リム幅 (インチ)	タイヤ幅 (mm)	適用リム幅 (インチ)
20	40	◎ PXR01655	275/40R20 106Q XL	●	730	9½	278	9~11
	45	◎ PXR01659	255/45R20 101Q	●	739	8½	255	8~9½
		◎ PXR01652	245/45R20 103Q XL	●	729	8	243	7½~9
		◎ PXR01657	285/50R20 116Q XL	●	795	9	291	8~10
	50	◎ PXR01656	275/50R20 113Q XL	●	785	8½	283	7½~9½
		◎ PXR01654	255/50R20 109Q XL	●	765	8	265	7~9
		◎ PXR01653	245/50R20 102Q	●	755	7½	248	7~8½
◎ PXR01658		235/50R20 100Q	●	745	7½	245	6½~8½	
55	◎ PXR01651	235/55R20 102Q	●	767	7½	245	6½~8½	
	19	◎ PXR01650	265/50R19 110Q XL	●	750	8½	272	7½~9½
		◎ PXR01649	255/50R19 107Q XL	●	740	8	260	7~9
55	◎ PXR01648	235/55R19 105Q XL	●	742	7½	245	6½~8½	
	◎ PXR01647	225/55R19 99Q	●	732	7	233	6~8	
	18	◎ PXR01643	255/55R18 109Q XL	●	738	8	265	7~9
◎ PXR01639		235/55R18 100Q	●	716	7½	245	6½~8½	
◎ PXR01636	225/55R18 98Q	●	706	7	233	6~8		
	◎ PXR01646	285/60R18 116Q	●	800	8½	292	8~10	
	◎ PXR01644	265/60R18 110Q	●	776	8	272	7½~9½	
◎ PXR01642	245/60R18 105Q	●	752	7	248	7~8½		

価格はすべてオープン価格です。すべてチューブレスタイプです。◎印サイズは9月発売予定です。●印はエクストラロード（荷重能力強化タイプ）のタイヤです（P.24参照）。タイヤ幅とは断面幅を表します。リムガード、タイヤ側面の模様・文字などはタイヤ幅には含まれません（P.24参照）。「BLIZZAK DM-V3」はレイズドブラックレッタを採用していません。

BLIZZAK DM-V2 プリザック ディーエム フォースリー

40/45/50/55/60/65/70/80 Series



インチ	扁平率 (%)	商品コード	タイヤサイズ	リムガード	外径 (mm)	標準リム幅 (インチ)	タイヤ幅 (mm)	適用リム幅 (インチ)
20	40	△ PXR00681	275/40R20 106Q XL	●	729	9½	277	9~11
	45	△ PXR00684	275/45R20 110Q XL	●	757	9	272	8½~10½
		△ PXR01158	245/45R20 103Q XL	●	729	8	242	7½~9
	50	△ PXR00688	285/50R20 112Q	●	795	9	291	8~10
△ PXR01155		275/50R20 113Q XL	●	785	8½	279	7½~9½	
55	△ PXR00678	235/55R20 102Q	●	767	7½	244	6½~8½	
	△ PXR00679	245/60R20 107Q	●	803	7	247	7~8½	
19	△ PXR00703	265/50R19 110Q XL	●	750	8½	272	7½~9½	
	△ PXR01156	255/50R19 107Q XL	●	740	8	260	7~9	
	55	△ PXR01526	265/55R19 109Q	●	776	8½	276	7½~9½
		△ PXR01157	255/55R19 111Q XL	●	764	8	264	7~9
△ PXR00696	235/55R19 101Q	●	742	7½	244	6½~8½		
	18	△ PXR00730	255/55R18 109Q XL	●	738	8	264	7~9
△ PXR00715		235/55R18 100Q	●	716	7½	244	6½~8½	
△ PXR00707	225/55R18 98Q	●	706	7	232	6~8		
60	△ PXR00743	285/60R18 116Q	●	800	8½	289	8~10	
	△ PXR00740	275/60R18 113Q	●	788	8	278	7½~9½	
△ PXR00737	265/60R18 110Q	●	776	8	271	7½~9½		

価格はすべてオープン価格です。すべてチューブレスタイプです。△印サイズは数量に限りがありますので、品切れの際はご容赦ください。タイヤ幅とは断面幅を表します。リムガード、タイヤ側面の模様・文字などはタイヤ幅には含まれません（P.24参照）。「BLIZZAK DM-V2」はレイズドブラックレッタを採用していません。

※環境対応商品については、P.10をご参照ください。

BLIZZAK DM-V1 プリザック ディーエム フォースリー

55/60/65/70/80 Series



インチ	扁平率 (%)	商品コード	タイヤサイズ	リムガード	外径 (mm)	標準リム幅 (インチ)	タイヤ幅 (mm)	適用リム幅 (インチ)
19	55	△ PXR00545	225/55R19 99Q	●	732	7	232	6~8
	17	60	PXR09359	215/60R17 96Q	●	691	6½	220
16		65	PXR04833	215/65R16 98Q	●	687	6½	220
	70	PXR09468	235/70R16 106Q	●	736	7	240	6~8

価格はすべてオープン価格です。すべてチューブレスタイプです。△印サイズは数量に限りがありますので、品切れの際はご容赦ください。タイヤ幅とは断面幅を表します。リムガード、タイヤ側面の模様・文字などはタイヤ幅には含まれません（P.24参照）。

BLIZZAK DM-Z3 プリザック ディーエム ゼットスリー

50/65/70/80 Series etc.

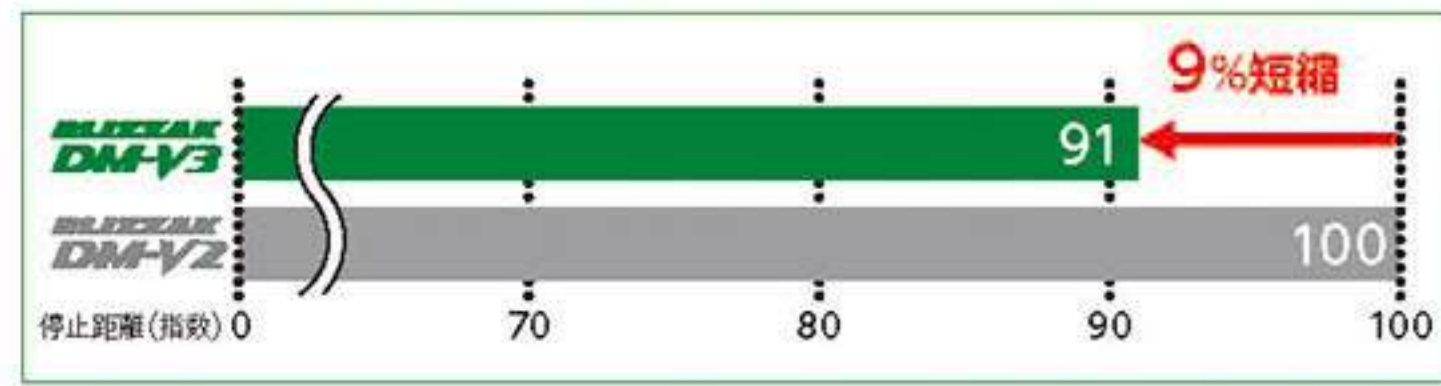


インチ	扁平率 (%)	商品コード	タイヤサイズ	リムガード	外径 (mm)	標準リム幅 (インチ)	タイヤ幅 (mm)	適用リム幅 (インチ)
19	50	△ PXR09718	255/50R19 103Q	●	742	8	265	7~9
	70	○ △ PXR04793	265/70R17 115Q	●	804	8	272	7~9
16	65	△ PXR04734	255/65R16 109Q	●	741	7½	260	7~9
	80	PXR04741	215/80R16 103Q	●	750	6	216	5½~7
15	70	PXR07627	205/80R15 100Q	●	733	5½	205	5~7
		△ PXR03923	235/70R15 103Q	●	710	7	239	6~8

価格はすべてオープン価格です。すべてチューブレスタイプです。●印はエクストラロード（荷重能力強化タイプ）のタイヤです（P.24参照）。△印サイズは数量に限りがありますので、品切れの際はご容赦ください。タイヤ幅とは断面幅を表します。リムガード、タイヤ側面の模様・文字などはタイヤ幅には含まれません（P.24参照）。「BLIZZAK DM-Z3」はレイズドブラックレッタを採用しています。○印サイズは6プライ相当、*印サイズは8プライ相当となります。○印サイズは輸入外車（フォード エクスペディション）装着サイズとなります。

①「アクティブ発泡ゴム2」でしっかり止まる、曲がる。

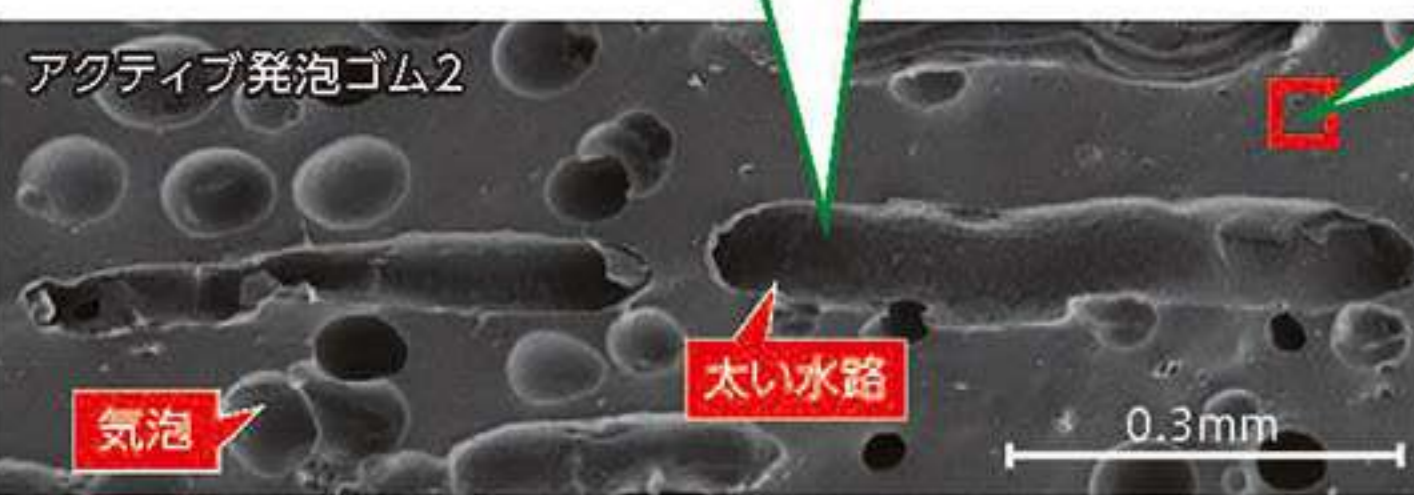
氷上ブレーキ **9%短縮**^{※1}



ブリザック史上最高性能を誇るVRX2にも採用されている「アクティブ発泡ゴム2」を搭載。

水路の表面を親水性*素材でコーティングし、気泡の内壁に沿って水を入り込みやすくすることで、タイヤが滑る原因である路面の水膜を積極的に除去する「アクティブ発泡ゴム2」をさらに進化させたVRX2でも採用の「アクティブ発泡ゴム2」を搭載。粒径の小さいシリカと増加させた「摩擦力向上剤」の配合により、トレッドゴムが氷路面にしっかりと接地し、グリップ力を大幅に向上させました。

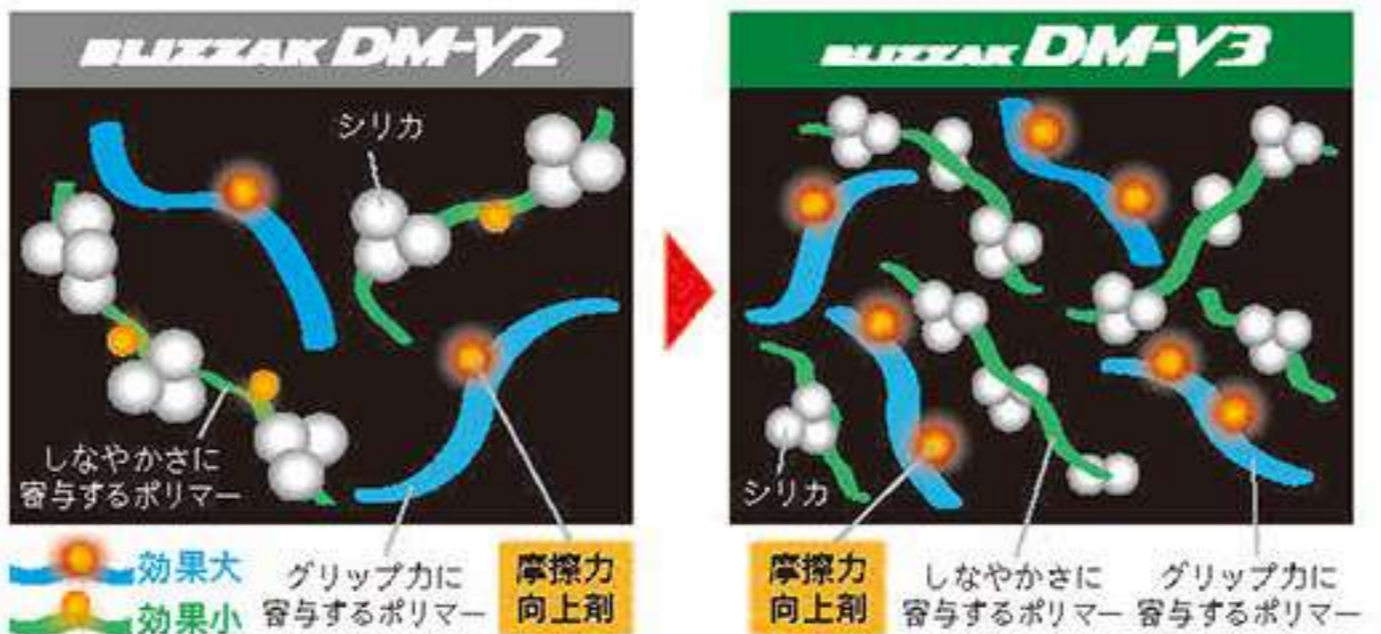
除水 水の膜を取り除く



※清潔さがトレッド表面から20%位置の切断面電子顕微鏡写真
※上記写真は一例であり、実際の形状や密度は異なる場合がございます。

接地 接地性を高め、グリップ力向上

トレッドゴムを構成するポリマーに粒径を小さくしたシリカを配合。さらに、増加させた「摩擦力向上剤」がポリマーと効果的に結合することで、トレッドゴムが接地面で粘りを発揮し、グリップ力が大幅に向上。



※説明のため各部分に色をつけて表現していますが実際には色はついておりません。

②「SUV専用パタン」でしっかり止まる、曲がる。

「アクティブ発泡ゴム2」のグリップ力をSUVでも最大限に発揮させるため、「SUV専用パタン」を開発。剛性を向上させたブロックと、溝を適正配置したことにより、グリップ力をより向上させ、さまざまな冬道での「しっかり止まる、曲がる」を実現しました。

接地 接地性を高め、グリップ力向上

トレッドパタン

従来品に比べてサイプ間隔を適正化し、ブロック剛性を向上。ブロックの倒れ込みをおさえ、接地性アップ。



除水 装着初期から止まる

マイクロテクスチャー

トレッド表面に施した微細な凹凸が、路面の水膜を効果的に除去することで、装着初期から優れた氷上性能を発揮します。

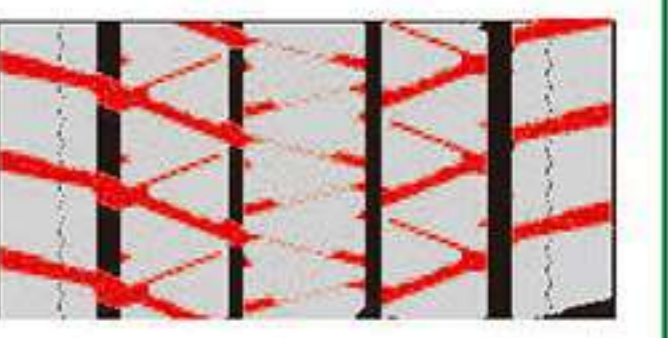


※説明のため各部分に色をつけて表現していますが実際には色はついておりません。

ひっかき 氷雪上で止まる

マルチアングルグループ

ラグ溝(横溝)を従来より増やすことで、雪を「つかむ」・氷を「ひっかく」機能を強化し、氷雪上での力強いグリップを発揮。



※説明のため各部分に色をつけて表現していますが実際には色はついておりません。

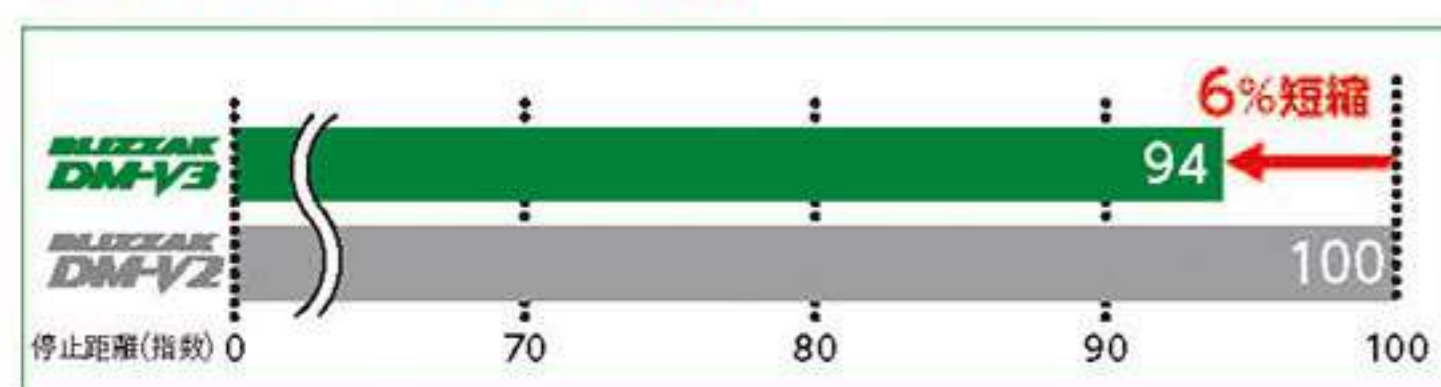
BLIZZAK DM-V3

ブリザック ディーエム ブイスリー

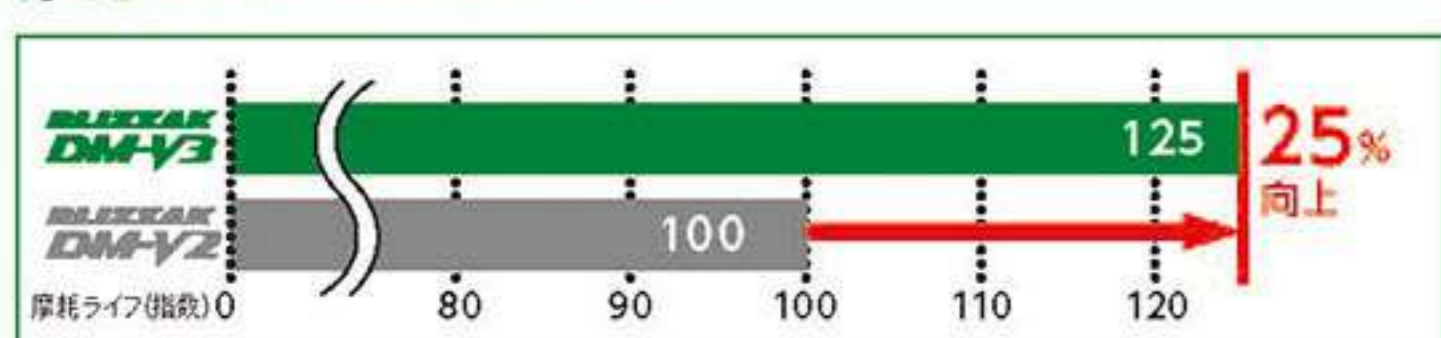
冬道に力強さと安心感を

③雨の日でもしっかり「止まる」。さらに「長持ち」。

ウェットブレーキ **6%短縮**^{※2}



摩耗ライフ **25%向上**^{※3}



ウェット 様々な冬道でより安全に！

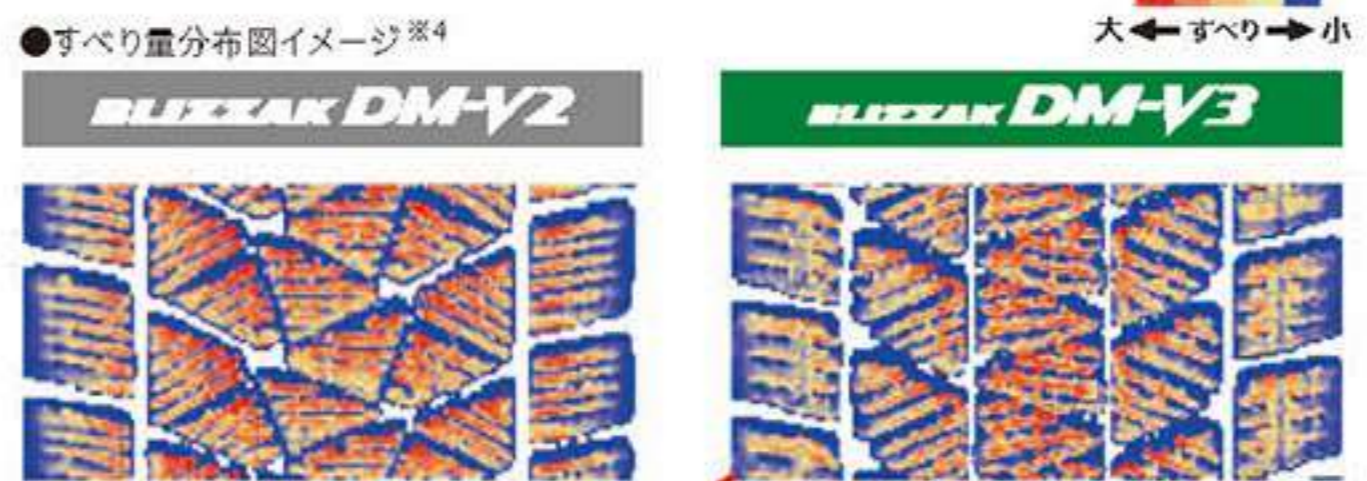
ストレート溝を4本化することで高い排水性を確保。また、剛性を向上させたSUV専用パタンがアクティブ発泡ゴム2のグリップ力を最大限に引き出すことでウェット性能が向上。氷雪路だけでなく雨の日でもしっかり「止まる」。



※説明のため各部分に色をつけて表現していますが実際には色はついておりません。

長持ち ロングライフで経済的

ブロック剛性を高め、パタンの変形を抑えることで摩耗の原因であるタイヤと路面の「すべり」を低減し、ロングライフを実現。



BLIZZAK DM-V3 は、すべりにくい
すべり量の大きい赤色の面積が減少し、すべり量の小さい黄色や青色の面積が増えていることが分かります。

※1、※2、※3、※4の注釈はP.27をご覧ください。

